

Centro **T2** se ubica en Paseo de Tamarindos 384, Colonia Lomas de Palo Alto, Alcaldía Cuajimalpa, CDMX.

Alrededor se encuentran puntos de interés para el usuario, y vialidades principales que proporcionan accesibilidad al desarrollo.

T2 es un proyecto que tiene 14 niveles sobre nivel de banqueta y 7 sótanos de estacionamiento.

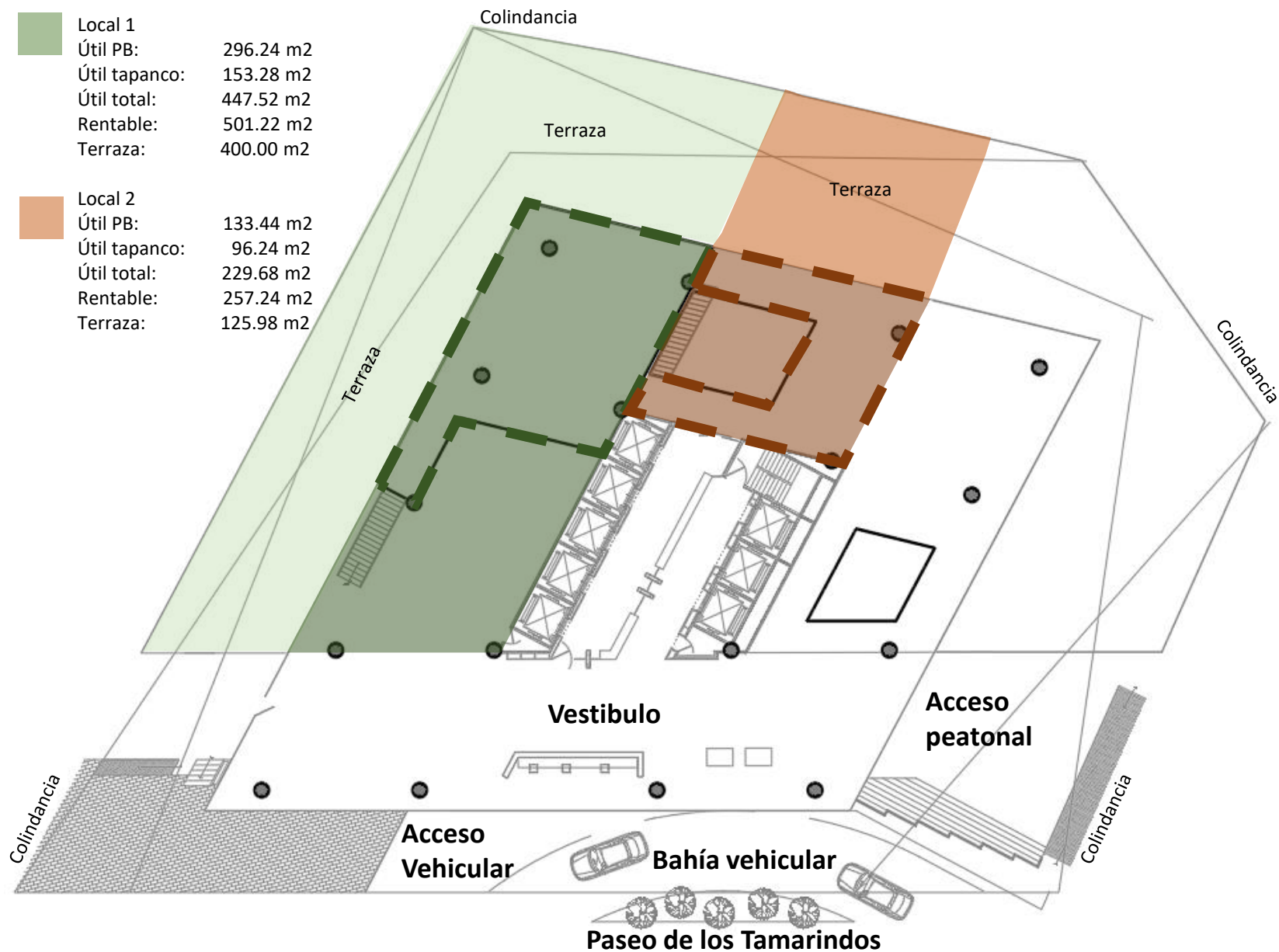
La altura de entresijos en sótanos de estacionamiento es de 2.80 mts.

La altura de entresijos sobre nivel de banqueta es de 3.66 mts.

Planta Baja

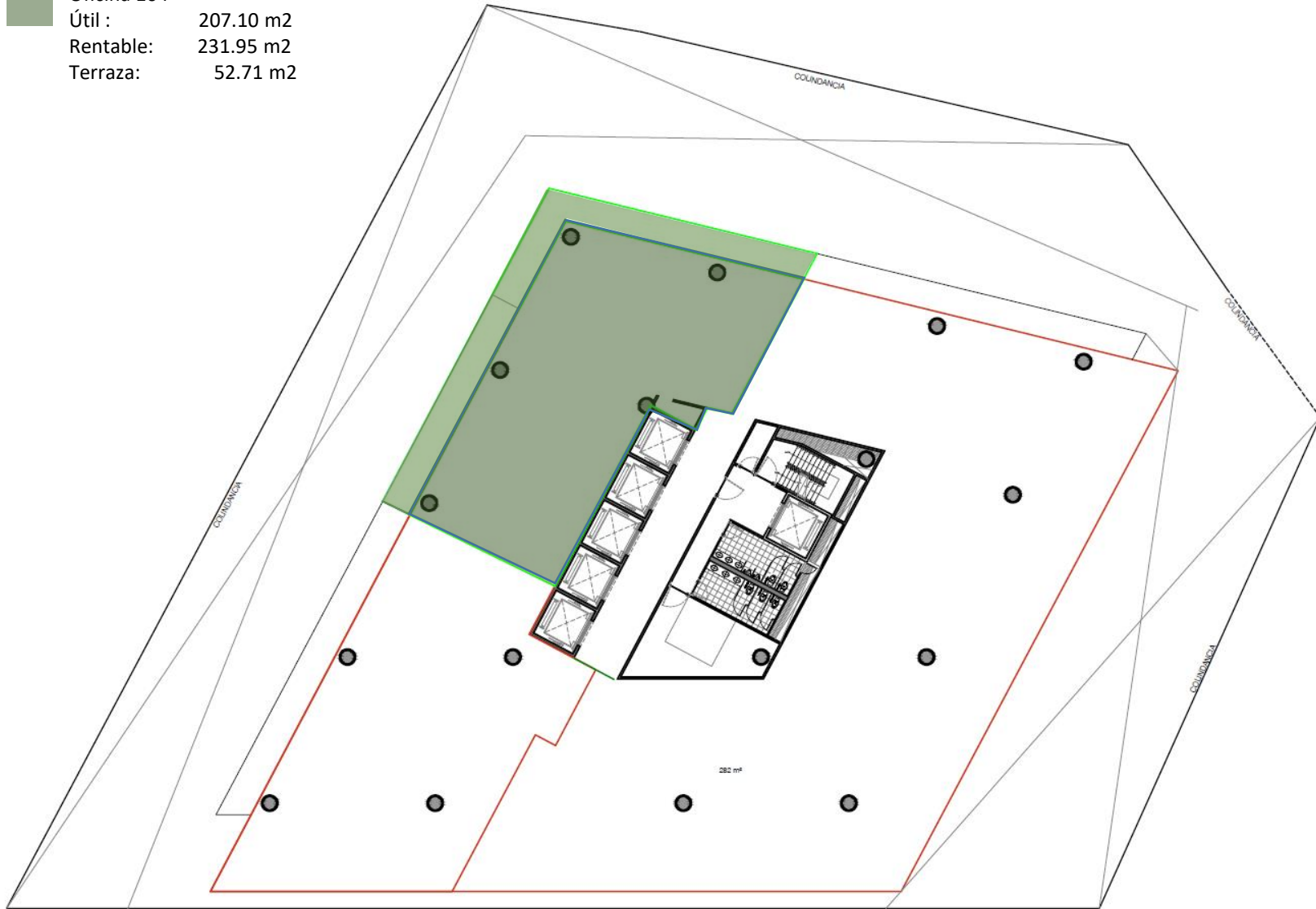
Local 1	
Útil PB:	296.24 m ²
Útil tapanco:	153.28 m ²
Útil total:	447.52 m ²
Rentable:	501.22 m ²
Terraza:	400.00 m ²

Local 2	
Útil PB:	133.44 m ²
Útil tapanco:	96.24 m ²
Útil total:	229.68 m ²
Rentable:	257.24 m ²
Terraza:	125.98 m ²



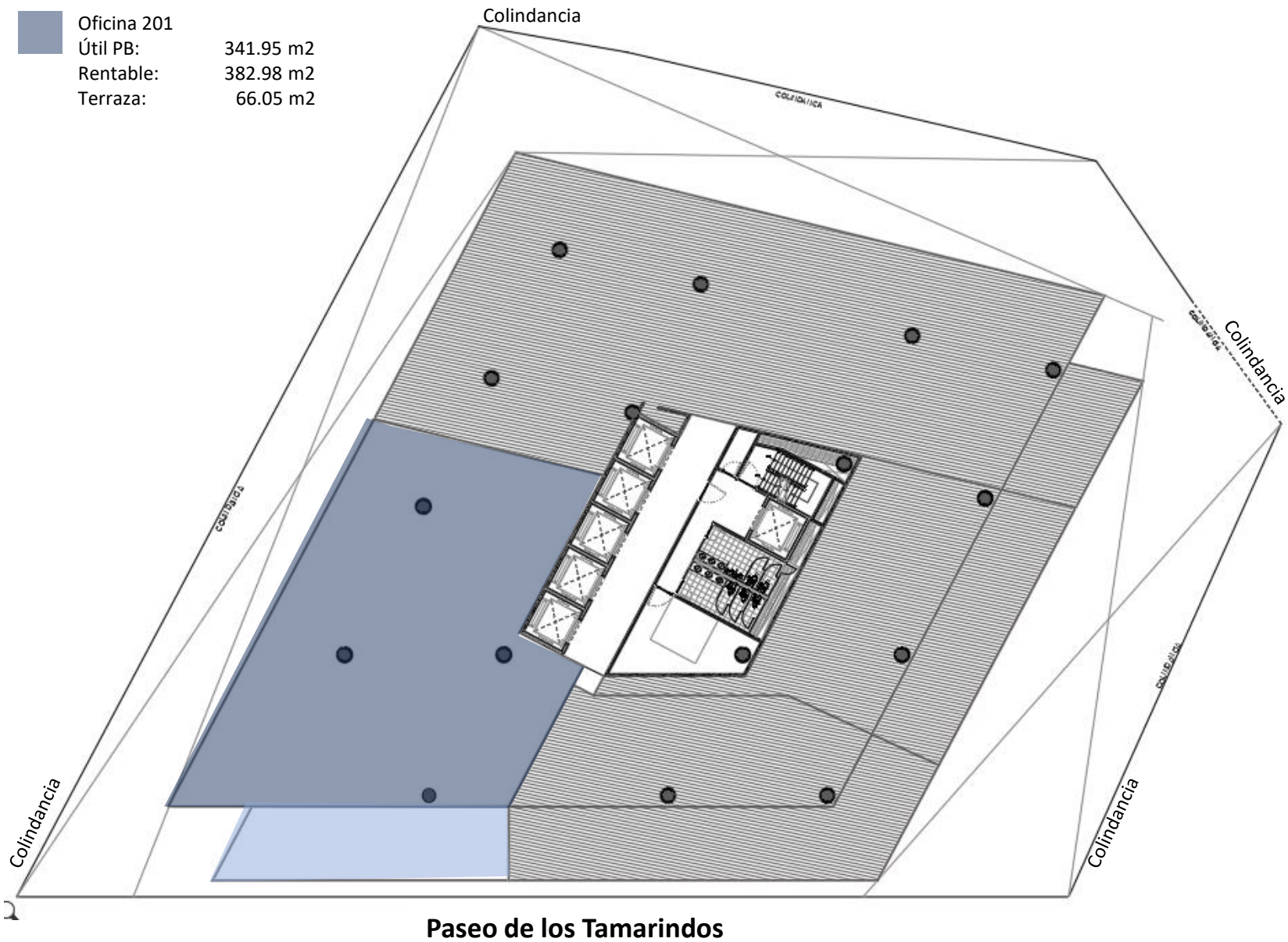
Nivel 1

Oficina 104
Útil : 207.10 m²
Rentable: 231.95 m²
Terraza: 52.71 m²



Nivel 2

Oficina 201
Útil PB: 341.95 m²
Rentable: 382.98 m²
Terraza: 66.05 m²



Paseo de los Tamarindos

Nivel 3

Oficina 304 – CON ACABADOS

Útil: 128.20 m²

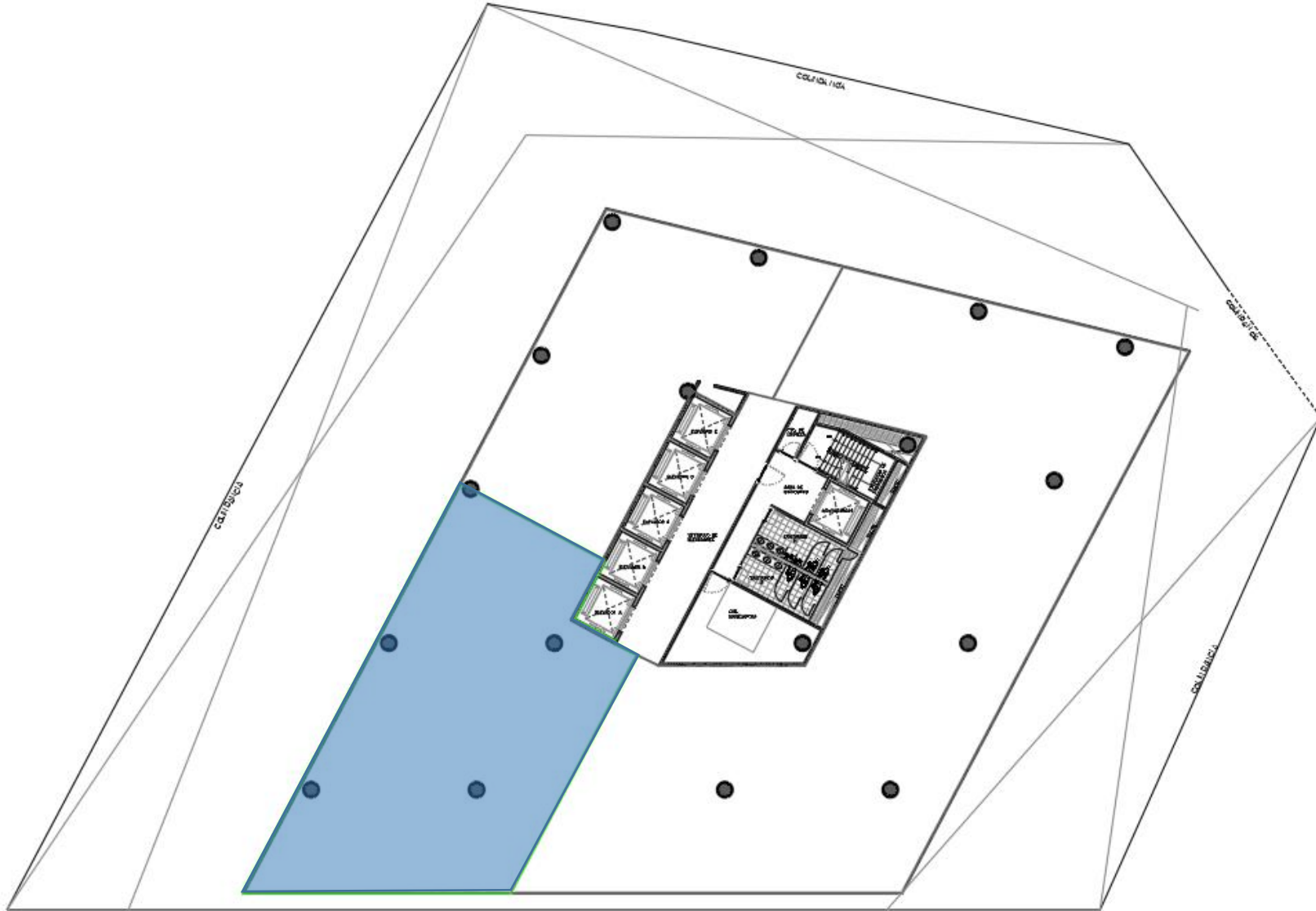
Rentable: 143.58 m²

Terraza: 116.15 m²



Nivel 5

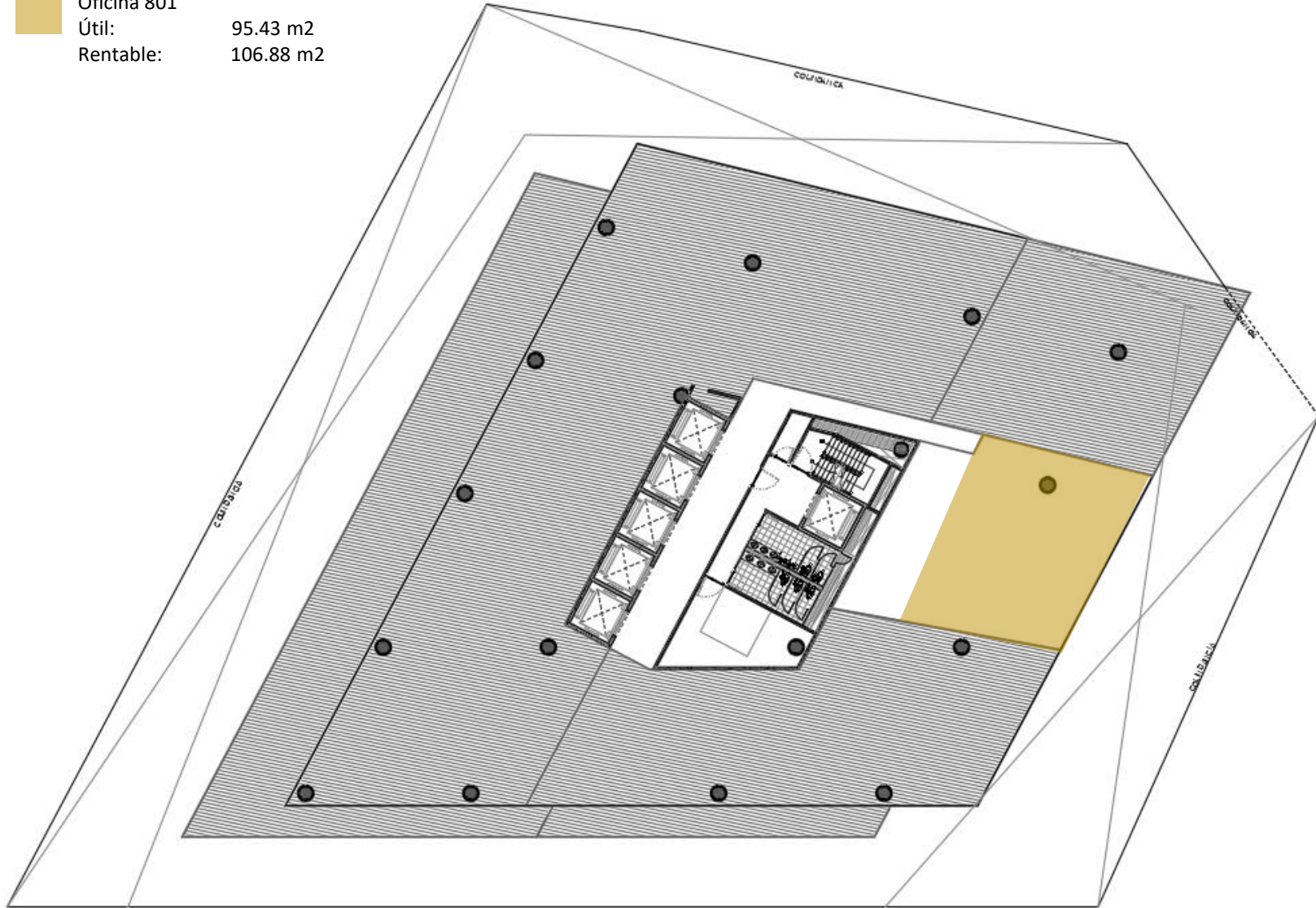
Oficina 504
Útil: 270.13 m²
Rentable: 302.54 m²



Nivel 8

Oficina 801
Útil:
Rentable:

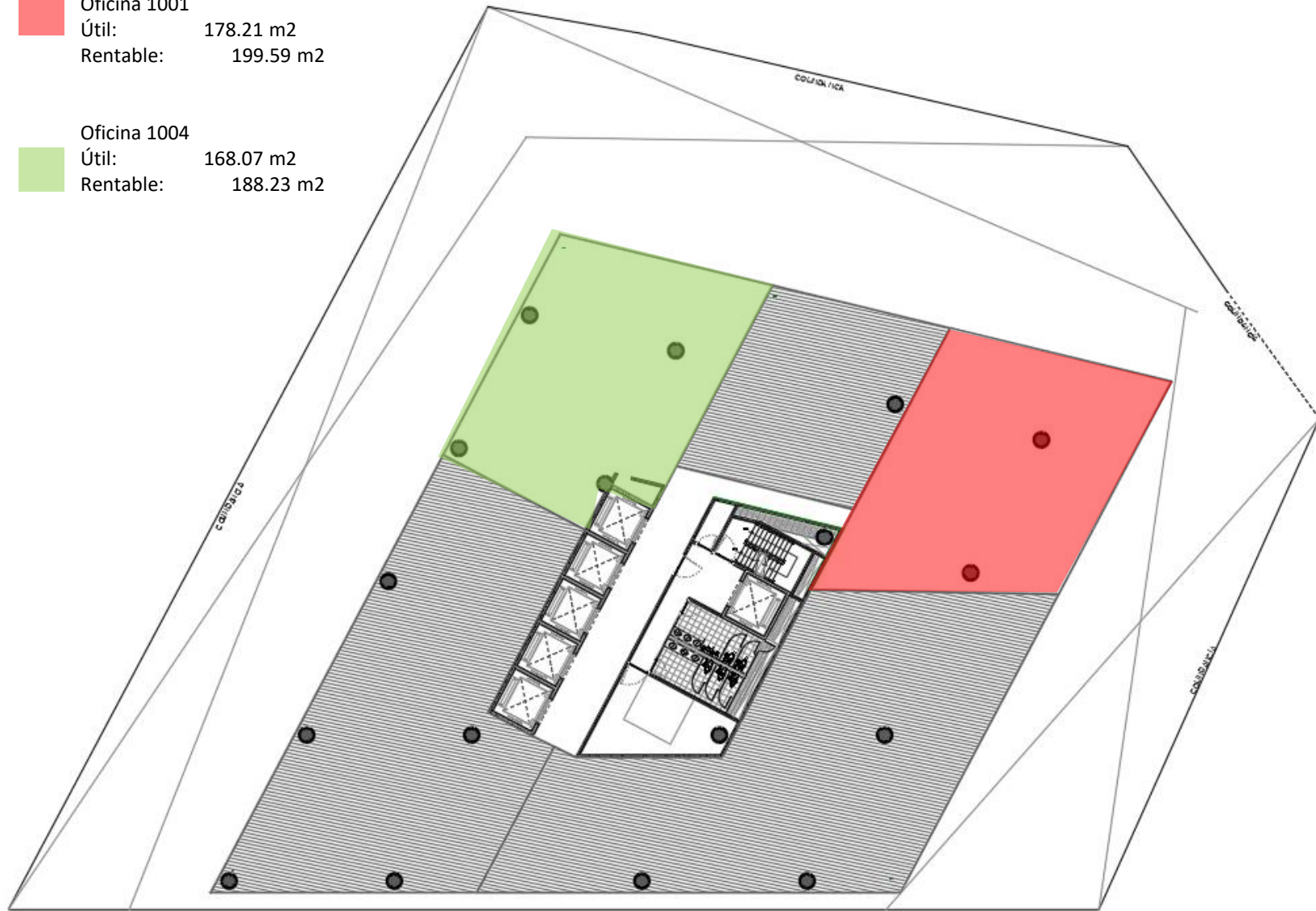
95.43 m2
106.88 m2



Nivel 10

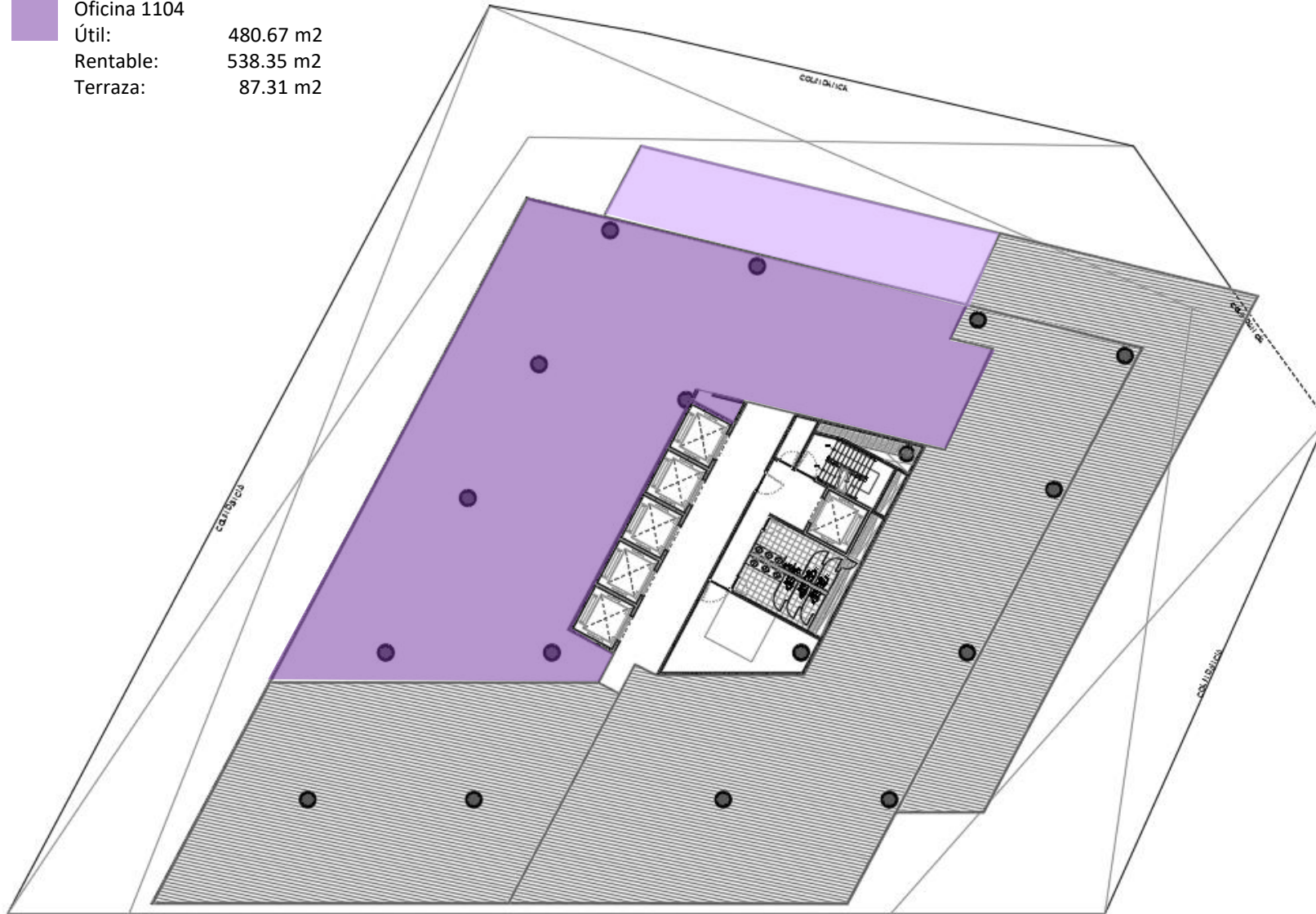
Oficina 1001
Útil: 178.21 m²
Rentable: 199.59 m²

Oficina 1004
Útil: 168.07 m²
Rentable: 188.23 m²



Nivel 11

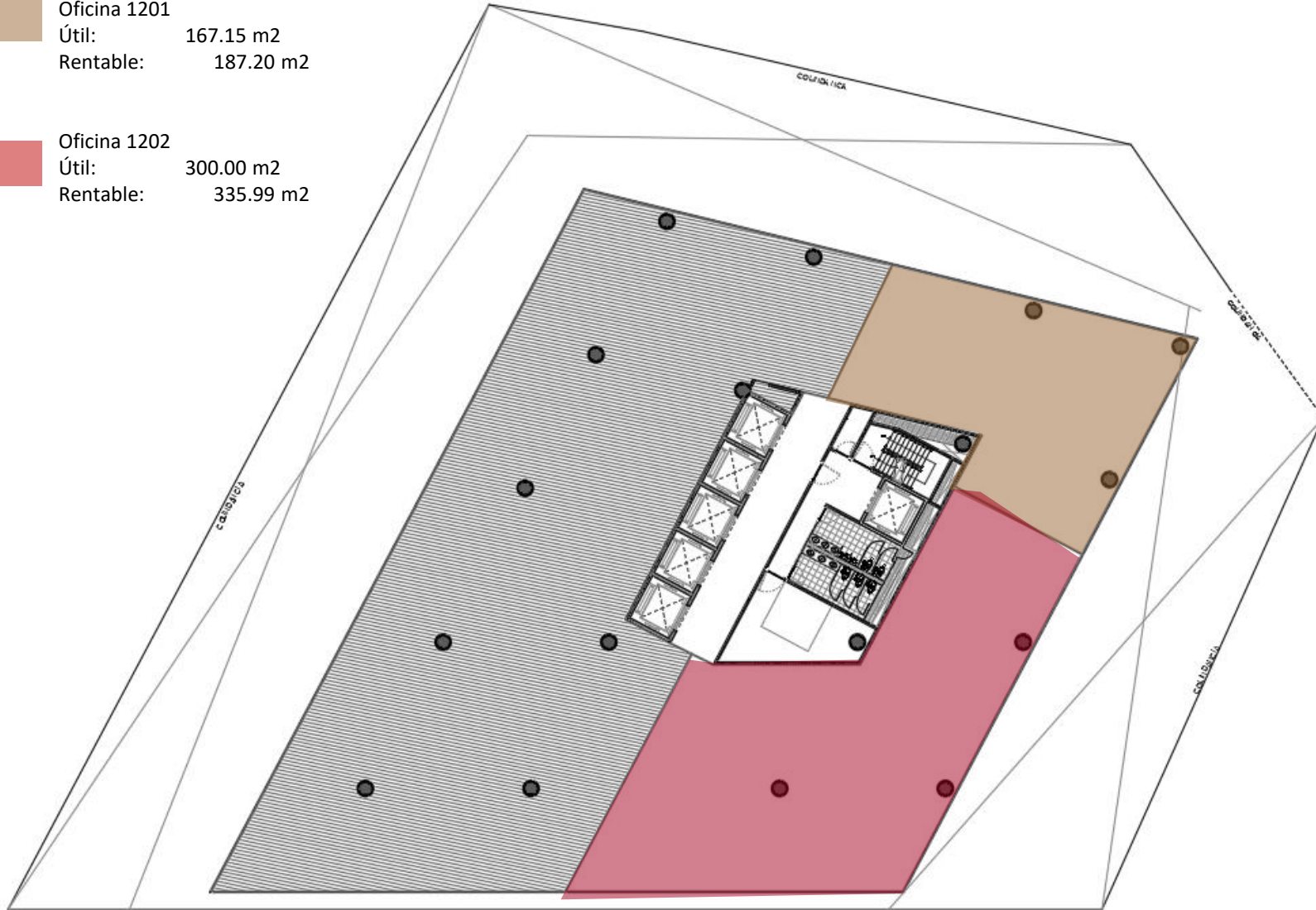
Oficina 1104	
Útil:	480.67 m2
Rentable:	538.35 m2
Terraza:	87.31 m2



Nivel 12

Oficina 1201
Útil: 167.15 m²
Rentable: 187.20 m²

Oficina 1202
Útil: 300.00 m²
Rentable: 335.99 m²



Nivel 13

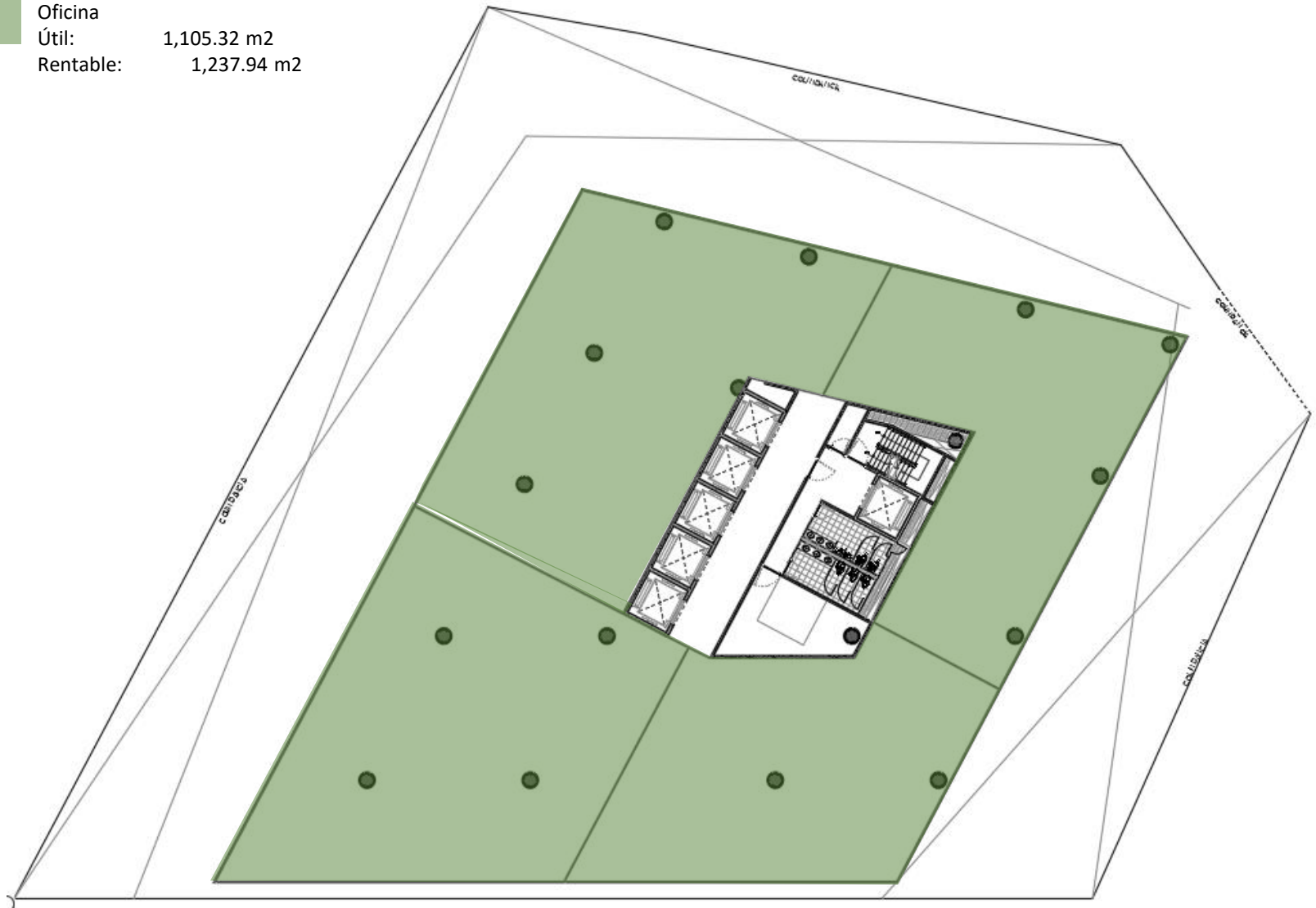
Oficina 1301
Útil: 585.25 m²
Rentable: 655.48 m²

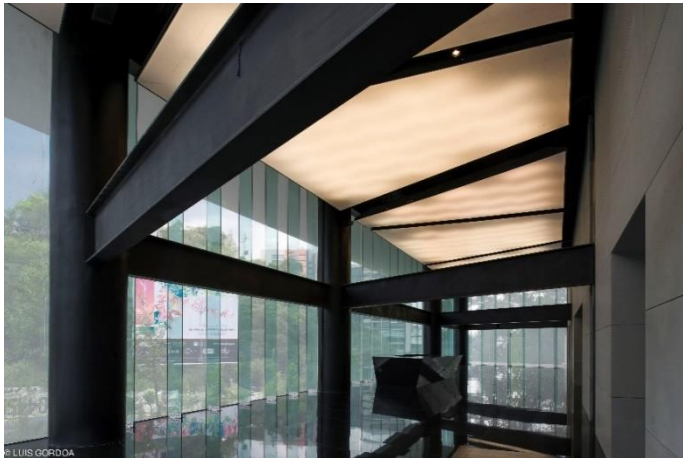
Oficina
Útil: 183.04 m²
Rentable: 205.00 m²



Nivel 14

Oficina
Útil: 1,105.32 m2
Rentable: 1,237.94 m2





- Se entrega en obra negra.
- Puntas hidrosanitarias.
- Preparaciones para aire acondicionado.
- La electricidad cada oficina lleva su alimentador del E1 a su oficina.
- Ductos de extracción.
- Protección contra incendio en áreas comunes.
- 1 Montacargas
- 5 elevadores